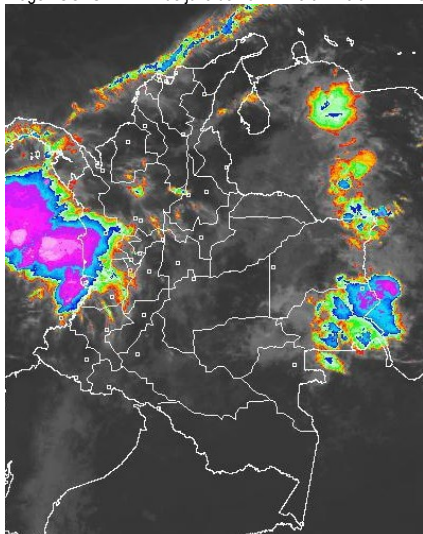


Durante la mañana han persistido condiciones mayormente cubiertas con presencia de lluvias en zonas de Chocó, Valle del Cauca, Antioquia, Córdoba, Sucre y Sur de Bolívar; lluvias de menor intensidad en sectores de Vichada y Guainía. Después del mediodía se estima fortalecimiento de la nubosidad y en horas de la tarde se registren lluvias en las regiones Pacífica, Amazonia Norte, Oriente y Centro de la Orinoquia, Norte de la Andina y Suroccidente del Caribe. **ALERTA ROJA** por incremento de niveles en varios afluentes al río Orinoco.

## IMAGEN SATELITAL

Imagen GOES-14 \* 21 de julio de 2014 \* Hora 7:45 a. m. HLC



## PRONÓSTICO CONDICIONES METEOROLÓGICAS ESPECIALES

### ÁREA DEL VOLCÁN CERRO MACHÍN

Durante la mañana condiciones cubiertas con predominio de tiempo seco. En la tarde y la noche fortalecimiento de la nubosidad con precipitaciones entre ligeras y moderadas.

El SERVICIO GEOLOGICO COLOMBIANO lo reporta en **NIVEL AMARILLO (III): CAMBIOS EN EL COMPORTAMIENTO DE LA ACTIVIDAD VOLCANICA**. 4.80 -75.62

ELEVACIÓN (pies)	DIRECCIÓN	VELOCIDAD	
		NUDOS	Km/h
10,000	SURESTE	5 - 10	9 - 18
18,000	ESTE	20 - 25	37 - 46
24,000	ESTE	15 - 20	28 - 37
30,000	ESTE	5 - 10	9 - 18

### ÁREA DEL VOLCÁN NEVADO DEL HUILA

En la mañana condiciones mayormente cubiertas y predominio de tiempo seco. En la tarde y la noche precipitaciones ligeras y ocasionales.

El SERVICIO GEOLOGICO COLOMBIANO lo reporta en **NIVEL AMARILLO (III): CAMBIOS EN EL COMPORTAMIENTO DE LA ACTIVIDAD VOLCANICA**. 2.92 -76.05

ELEVACIÓN (pies)	DIRECCIÓN	VELOCIDAD	
		NUDOS	Km/h
10,000	ESTE	10 - 15	18 - 28
18,000	ESTE	20 - 25	37 - 46
24,000	ESTE	15 - 20	28 - 37
30,000	NORESTE	5 - 10	9 - 18

### ÁREA DEL VOLCÁN GALERAS

Condiciones entre parcial a mayormente cubiertas durante todo el día, tiempo seco en la mañana y precipitaciones ligeras y dispersas en diferentes horas de la tarde y noche.

El SERVICIO GEOLOGICO COLOMBIANO lo reporta en **NIVEL AMARILLO (III): CAMBIOS EN EL COMPORTAMIENTO DE LA ACTIVIDAD VOLCANICA**. 1.55 -77.37

ELEVACIÓN (pies)	DIRECCIÓN	VELOCIDAD	
		NUDOS	Km/h
10,000	ESTE	10 - 15	18 - 28
18,000	ESTE	25 - 30	46 - 56
24,000	ESTE	10 - 15	18 - 28
30,000	NORESTE	5 - 10	9 - 18

### ÁREA DEL VOLCÁN NEVADO DEL RUIZ

Condiciones cubiertas durante la mañana bajo tiempo seco. Hacia la tarde y la noche fortalecimiento de la nubosidad y presencia de precipitaciones entre ligeras y moderadas.

El SERVICIO GEOLOGICO COLOMBIANO lo reporta en **NIVEL AMARILLO (III): CAMBIOS EN EL COMPORTAMIENTO DE LA ACTIVIDAD VOLCANICA**. 4.89 -75.32

ELEVACIÓN (pies)	DIRECCIÓN	VELOCIDAD	
		NUDOS	Km/h
10,000	SURESTE	5 - 10	9 - 18
18,000	ESTE	20 - 25	37 - 46
24,000	ESTE	15 - 20	28 - 37
30,000	VARIABLE	5 - 10	9 - 18

## LO MÁS DESTACADO

**ALERTA ROJA. PARA TOMAR ACCIÓN** **ALERTA NARANJA. PARA PREPARARSE** **ALERTA AMARILLA. PARA INFORMARSE**

<b>LLUVIAS</b>	Las precipitaciones más importantes se registraron sobre el centro de la región Andina, sectores aislados de la Caribe y amplios sectores de las regiones Orinoquia y Amazonia, alcanzando el mayor volumen en el municipio de <b>Valparaíso (Putumayo)</b> , con <b>68.0 mm</b> .
<b>ALERTA ROJA</b>	<ul style="list-style-type: none"> <li>Por amenaza alta de ocurrencia de incendios de la cobertura vegetal en zonas de bosques, cultivos y pastos, localizados en sectores de las regiones Andina y Caribe</li> <li>Por niveles altos en los ríos Guaviare (San José del Guaviare y Mapiripán) e Inírida (Puerto Inírida) y Orinoco.</li> </ul>
<b>ALERTA NARANJA</b>	<ul style="list-style-type: none"> <li>Por probabilidad de deslizamientos de tierra en varias áreas inestables y de alta pendiente localizadas en sectores de las regiones Andina, Orinoquia, Amazónica y Pacífica.</li> <li>Por amenaza moderada de ocurrencia de incendios de la cobertura vegetal en zonas de bosques, cultivos y pastos, localizados en sectores de las regiones Andina y Caribe.</li> <li>Por niveles altos en el río Meta y sus principales afluentes próximos al piedemonte llanero.</li> </ul>
<b>OTROS</b>	<ul style="list-style-type: none"> <li>Se mantiene el incremento de las temperaturas en la región Caribe, especialmente en los departamentos de La Guajira, Córdoba y Cesar; se resalta que ayer en <b>Valledupar (Cesar)</b>, se presentó una temperatura de <b>41.4 °C</b>, siendo éste valor el <b>máximo histórico absoluto para el mes de julio</b>.</li> <li>La temporada de huracanes en el Océano Atlántico, mar Caribe y Golfo de México se extenderá hasta el 30 de noviembre del presente año, situación que en algún momento podría estar favoreciendo de manera indirecta la ocurrencia de condiciones meteorológicas extremas en el País. El IDEAM recomienda estar atentos a los comunicados que se emitan y desde ya tomar las medidas preventivas en áreas de riesgo.</li> </ul>



Consulte todos los días el pronóstico del tiempo y las alertas hidrometeorológicas vigentes del IDEAM, en un formato de calidad. Alrededor de las 7:30 a. m. está a disposición del público en [www.ideam.gov.co](http://www.ideam.gov.co). Se puede ver también en dispositivos móviles. [AQUI](#)

## PRECIPITACIONES

A continuación se relacionan los municipios donde en las últimas 24 horas se registraron precipitaciones iguales o superiores a **20 mm**:

DEPARTAMENTO	MUNICIPIO
ANTIOQUIA	Apartadó (45.2)
ARAUCA	Tame (32.8)
BOLIVAR	Zambrano (22.0)
BOYACÁ	Campohermoso (41.5) y Zetaquirá (23.4)..
CAQUETÁ	<b>Valparaíso (68.0)</b> y Florencia (51.0).
CASANARE	El Yopal (30.5) y Trinidad (23.5).
CESAR	Bosconia (31.0)
CHOCÓ	Bahía Solano (39.0) y Lloró (39.0).
CÓRDOBA	Sahagún (48.5), Llorica (26.5), Ciénaga de Oro (24.2), Chimá (22.0).
CUNDINAMARCA	Guayabetal (23.0).
HUILA	San Agustín (50.0)
MAGDALENA	Santa Ana (48.0).
META	Puerto Rico (28.0).
NARIÑO	Puerres (24.6)
NORTE DE SANTANDER	Toledo (45.0).
PUTUMAYO	Puerto Leguizamo (46.0), Mocoa (36.0), San Francisco (28.3) y Villagarzón (24.2).
SUCRE	Corozal (24.8).

## TEMPERATURAS MÁXIMAS

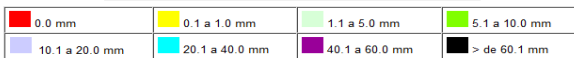
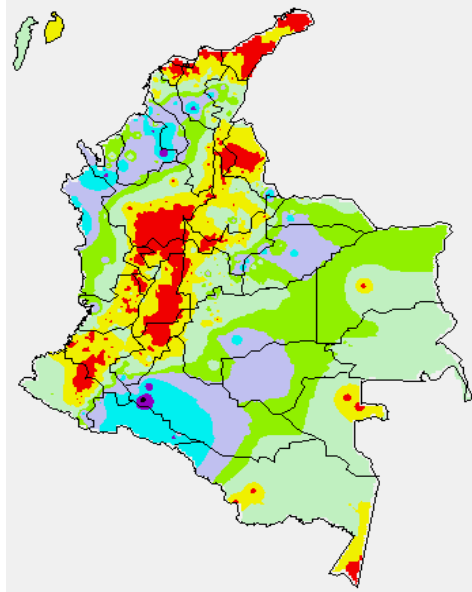
A continuación se relacionan los municipios donde en las últimas 24 horas se registraron temperaturas iguales o superiores a **35.0°C**:

DEPARTAMENTO	MUNICIPIO
ARAUCA	Tame (32.6).
ATLÁNTICO	Manatí (38.0) y Barranquilla (37.0).
BOLIVAR	Zambrano (38.8), María La Baja (37.0), Arjona (36.4) y San Pablo (36.2).

DEPARTAMENTO	MUNICIPIO
CAUCA	Mercaderes (36.0).
CESAR	Valledupar (41.4), Codazzi (41.0), Pailitas (39.8), Chiriguana (36.8) y La Gloria (36.4).
CORDOBA	Sahagún (36.8), Ciénaga de Oro (36.8), Chimá (36.3), Montería (35.8), Ayapel (35.8) y Montelibano (35.0).
CUNDINAMARCA	Puerto Salgar (39.2)
HUILA	Baraya (35.4).
LA GUAJIRA	Hatonuevo (37.6) y Riohacha (37.4)
MAGDALENA	Santa Marta (36.2)
NORTE DE SANTANDER	Cúcuta (35.2).
SANTANDER	Puerto Parra (37.4), Guadalupe (37.0), El Palmar (36.0), Barrancabermeja (35.4) y Capitanejo (35.0).
SUCRE	Corozal (38.8) y San Benito Abad (34.8).
TOLIMA	Ambalema (37.8), Flandes (35.4), Saldaña (35.4) y Prado (35.2).

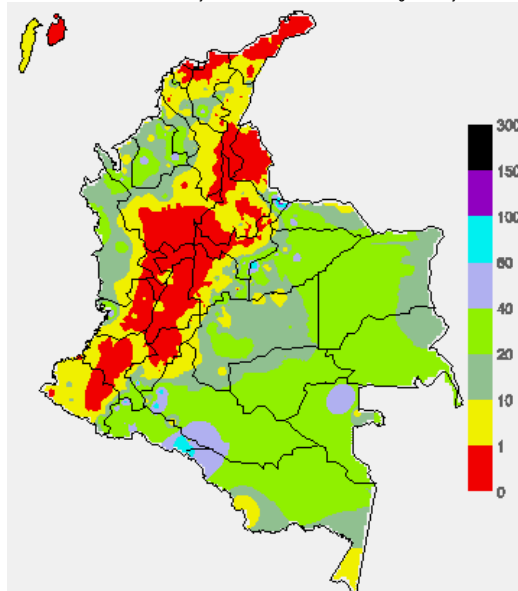
### MAPA DE PRECIPITACIÓN DIARIA

Desde las 7:00 a.m. del domingo 21 de julio hasta las 7:00 a.m. del lunes 21 de julio de 2014.



### MAPA DE PRECIPITACIÓN ACUMULADA DE LOS ÚLTIMOS 3 DÍAS

Desde las 7:00 a.m. del viernes 18 de julio hasta las 7:00 a.m. del domingo 20 de julio de 2014.



### ESTADO DE LOS EMBALSES

A continuación se relacionan los volúmenes útiles diarios (expresados en porcentaje) de reservas de algunos embalses de acuerdo con información consultada en XM.

ZONA	EMBALSE		VOLUMEN ÚTIL DIARIO (%)	
ANTIOQUIA	MIEL I		52.73	
	MIRAFLORES		68.84	
	PEÑOL		70.64	
	PLAYAS		46.73	
	PORCE II		47.84	
	PORCE III		75.74	
	PUNCHINÁ		12.37	
	RIOGRANDE2		73.55	
	SAN LORENZO		54.27	
CARIBE	TRONERAS		18.96	
	URRÁ I		64.39	
CENTRO	AGREGADO BOGOTÁ	59.51	NEUSA	63.58
			SISGA	80.20
			TOMINÉ	55.91
	BETANIA		94.47	
			ALERTA AMARILLA	
	MUÑA		98.36	
ORIENTE	PRADO		86.16	
	CHUZA		86.90	
	ESMERALDA		84.57	
	GUAVIO		98.76	
VALLE DEL CAUCA	ALTO ANCHICAYÁ		-	
	CALIMA 1		75.15	
	SALVAJINA		92.55	

### PRONÓSTICO METEOROLÓGICO (lunes 21 y martes 22 de julio de 2014).

REGIÓN	PRONÓSTICO
SABANA DE BOGOTÁ	<p><b>LUNES:</b> en la mañana se espera cielo entre parcial y mayormente cubierto con presencia de lloviznas ocasionales al Nororiente Ciudad y la Sabana en las primeras horas de la mañana; a partir del mediodía se estima incremento de la nubosidad y presencia de lloviznas a lluvias ligeras de carácter intermitente en amplios sectores de la Ciudad y la Sabana, siendo las más intensas en los sectores Norte y Oriente. En horas de la noche atenuación de la nubosidad y predominio de tiempo seco.</p> <p><b>MARTES:</b> en el área se prevén condiciones nubosas con precipitaciones ligeras e intermitentes especialmente en el Norte y Oriente de la Ciudad y de la Sabana.</p>
ANDINA	<p><b>LUNES:</b> para la mañana se esperan condiciones secas al Sur de la región y lluvias ligeras o lloviznas dispersas sobre Antioquia, Santander, Occidente de Boyacá y Eje Cafetero. En la tarde y noche se incrementará la nubosidad con lluvias moderadas en los Santanderes y sectores de Antioquia; precipitaciones de menor intensidad en Boyacá, Cundinamarca, Eje Cafetero, Norte de Tolima y Valle del Cauca; no se descartan lloviznas en sectores de montaña de Cauca, Huila y Nariño.</p> <p><b>MARTES:</b> en la mayor parte de la región se pronostican condiciones secas, salvo en zonas de Huila y en el Oriente de los Santanderes, Boyacá y Cundinamarca donde se estiman precipitaciones ligeras a diferentes horas.</p>
CARIBE	<p><b>LUNES:</b> en la mañana predominarán condiciones nubosas en amplios sectores de la región, con presencia de lluvias ligeras en Sucre y Córdoba. En la tarde y noche, lluvias de carácter moderado a fuerte en Magdalena, Cesar, Bolívar, Córdoba y Sucre; lluvias de menor intensidad en el Sur de La Guajira y Atlántico. No se descartan tormentas eléctricas.</p> <p><b>MARTES:</b> se prevé que durante la jornada las lluvias más intensas se presenten a inicio de la jornada sobre los departamentos de Córdoba, Sucre y sectores aledaños al Golfo de Urabá.</p>
ARCHIPIÉLAGO DE SAN ANDRÉS, PROVIDENCIA Y SANTA CATALINA	<p><b>LUNES:</b> a lo largo del día condiciones de cielo entre parcial y mayormente cubierto y presencia de lloviznas a lluvias ligeras intermitentes.</p> <p><b>MARTES:</b> cielo entre despejado y parcialmente nublado con precipitaciones ligeras a moderadas a lo largo de la jornada.</p>
PACÍFICA	<p><b>LUNES:</b> en el transcurso de la jornada se presentará cielo mayormente nublado y lluvias entre ligeras y moderadas, las más intensas incluso con presencia de actividad eléctrica se esperan al finalizar la tarde y en la noche a lo largo del litoral de Chocó y Valle del Cauca. Lloviznas o lluvias ligeras en sectores de Cauca y Nariño.</p> <p><b>MARTES:</b> en la mayor parte de la región predominará el tiempo seco durante la mañana, en horas de la tarde y noche se advierten precipitaciones en zonas de Chocó y Valle del Cauca.</p>

## CONTINUACIÓN PRONÓSTICO

REGIÓN	PRONÓSTICO
ORINOQUIA	<b>LUNES:</b> en la mañana lluvias fuertes en sectores del Oriente de Vichada; lloviznas en sectores del piedemonte de Casanare y Meta. En horas de la tarde y noche, lluvias de carácter moderado a fuerte en Vichada, Arauca, Oriente de Casanare y Meta. No se descarta la presencia de actividad eléctrica en los momentos de lluvia intensa. <b>MARTES:</b> en el área se estiman condiciones nubosas, con lluvias intermitentes lo largo del Piedemonte llanero, a la altura de Arauca, Casanare y Meta. En Vichada y Oriente del Meta se esperan precipitaciones con tormentas eléctricas, durante algunas horas de la tarde y noche.
OCEANO PACÍFICO	<b>LUNES:</b> cielo mayormente cubierto con lluvias moderadas al Centro y Norte del océano Pacífico colombiano. <b>MARTES:</b> se estima cielo entre parcialmente nublado y nublado con predominio de condiciones secas, excepto en zonas localizadas enfrente de la costa chocona donde se prevén lluvias con tormentas eléctricas.
MAR CARIBE	<b>LUNES:</b> se espera cielo semicubierto con lluvias al Occidente del mar Caribe colombiano sobre el Golfo de Urabá. <b>MARTES:</b> en la mayor parte del área marítima nacional predominarán las condiciones secas, excepto en el archipiélago de San Andrés y Providencia donde se advierten precipitaciones ocasionales al final de la tarde y durante algunas horas de la noche.
INSULAR PACÍFICO	<b>LUNES:</b> en las primeras horas de la mañana se esperan lluvias ligeras en Malpelo y lloviznas en Gorgona. Durante la tarde disminuirán las precipitaciones para luego en la noche reactivarse las lluvias. <b>MARTES:</b> en Malpelo y Gorgona se estiman nubes densas durante la jornada con lluvias entre ligeras y moderadas, inclusive no se descartan tormentas eléctricas.
AMAZONIA	<b>LUNES:</b> en la mañana y primeras horas de la tarde cielo semicubierto con predominio de tiempo seco en gran parte de la región, exceptuando por lluvias moderadas a fuertes en Guainía, Norte de Guaviare y lloviznas ocasionales sobre piedemonte de Caquetá y Putumayo. Para el final de la tarde y durante la noche se espera fortalecimiento de la nubosidad con lluvias moderadas a fuertes en Guainía y Guaviare; lluvias de menor intensidad en Vaupés y piedemonte Amazónico. <b>MARTES:</b> nubosidad variada con tiempo seco, excepto en sectores de Guainía, Guaviare, Vaupés y Amazonas donde se advierten precipitaciones entre ligeras y moderadas. En zonas del Piedemonte amazónico a la altura de Caquetá y Putumayo se estiman lloviznas a diferentes horas.

## ALERTAS VIGENTES Y PRODUCTOS ADICIONALES

Para mayor información sobre el pronóstico del estado del tiempo, informes técnicos diarios, comunicados especiales, mapas diarios de temperaturas máximas y mínimas e información diaria de precipitación se sugiere consultar los siguientes enlaces:

- [MAPA DIARIO DE TEMPERATURA MÁXIMA.](#)
- [MAPA DIARIO DE TEMPERATURA MÍNIMA.](#)
- [INFORMACIÓN DIARIA DE PRECIPITACIÓN Y TEMPERATURA DE LOS PRINCIPALES AEROPUERTOS DEL PAÍS.](#)
- [MOSAICO MAPAS DE PRECIPITACIÓN DIARIA EN MILÍMETROS](#)

## REGIÓN CARIBE

### ALERTA ROJA: INCENDIOS DE LA COBERTURA VEGETAL

Amenaza alta de ocurrencia de incendios de la cobertura vegetal en zonas de bosques, cultivos y pastos, localizados en los siguientes municipios y sectores aledaños:

DEPARTAMENTO	MUNICIPIOS
ATLANTICO	Baranoa, Barranquilla, Campo de La Cruz, Candelaria, Galapa, Juan de Acosta, Luruaco, Malambo, Manatí, Palmar de Varela, Polonuevo, Ponedera, Puerto Colombia, Repelón, Sabanagrande, Sabanalarga, Santo Tomas, Soledad, Tubará, Usiacurí
BOLIVAR	Arjona, Cartagena de Indias, El Carmen de Bolívar, El Peñón, María La Baja, Regidor, San Jacinto, San Juan de Nepomuceno, San Martín de Loba, Santa Rosa, Santa Rosa del Sur, Simití, Turbaco, Turbaná, Villanueva
CESAR	Agustín Codazzi, Astrea, Chimichagua, Chiriguana, Curumaní, El Paso, La Gloria, La Paz, Pailitas, Pelaya, San Diego, Tamalameque y Valledupar.
CORDOBA	Chimá, Loricá, Momil, Moñitos, Purísima, San Andrés de Sotavento, San Antero, San Bernardo del Viento
LA GUAJIRA	Dibulla, El Molino. Riohacha, San Juan del Cesar, Uribe, Urumita, Villanueva
MAGDALENA	Aracataca, Ciénaga, El Banco, El Piñón, El Retén, Fundación, Remolino, Salamina, San Sebastián de Buenavista, Santa Marta, Sitionuevo.
SUCRE	Chalán, Coloso, Los Palmitos, Morroa, Ovejas, San Onofre.

### ALERTA NARANJA: INCENDIOS DE LA COBERTURA VEGETAL

Amenaza moderada ocurrencia de incendios de la cobertura vegetal en zonas de bosques, cultivos y pastos, localizados en los siguientes municipios y sectores aledaños

DEPARTAMENTO	MUNICIPIOS
BOLIVAR	Cicuco, Magangué, Mompós, Talaigua Nuevo.
CESAR	Becerril y Pueblo Bello.
CORDOBA	Chima, Chinú, Loricá, Momil, Moñitos, Purísima, San Andrés de Sotavento, San Antero, San Bernardo del Viento.
LA GUAJIRA	Barrancas y Hatonuevo.
MAGDALENA	Ariguani (El Difícil), Guala. Nueva Granda, Pijiño del Carmen, Pivijay, Pueblo viejo, Sabanas de San Ángel, Santa Ana.
SUCRE	Buenavista, Corozal, Coveñas, Galeras, Morroa, Palmito, San Juan de Betulia (Betulia), San Pedro, Sincé, Sincelajo, Tolú, Tolúviejo.

## REGIÓN ANDINA

### ALERTA ROJA: INCENDIOS DE LA COBERTURA VEGETAL

Amenaza alta de ocurrencia de incendios de la cobertura vegetal en zonas de bosques, cultivos y pastos, localizados en los siguientes municipios y sectores aledaños:

DEPARTAMENTO	MUNICIPIOS
ANTIOQUIA	Abejorral, Caramanta, Carmen de Viboral, Ciudad Bolívar, Concordia, Copacabana, Envigado, Fredonia, Frontino, Gómez Plata, Guarne, Jericó, La Ceja, La Estrella, La Pintada, La Unión, Medellín, Nariño, Retiro, Rionegro, Salgar, Santa Bárbara, Santa Rosa de Osos, Sonsón, Tamesis, Tarso, Urrao, Valparaiso, Venecia
BOYACA	Briceño, Buenavista, Caldas, Chiquinquirá, Coper, Maripí, Pauna, Saboyá y Villa de Leiva.
CALDAS	Aguadas, Anserma, Aranzazu, Filadelfia, La Merced, Manizales, Manzanares, Marquetalia, Marulanda, Neira, Pácora, Pensilvania, Salamina, Samaná, Villamaría.
CAUCA	El Tambo.
CUNDINAMARCA	Albán, Anolaima, Arbeláez, Beltrán, Bituima, Bogotá, D.C., Cabrera, Caparrapí, Chaguani, Guaduas, Guayabal De Siquima, Jerusalén, La Peña, La Vega, Nimaíma, Nocaíma, Pacho, Pandí, Pasca, Puerto Salgar, Pulí, Quebradanegra, Quipile, San Bernardo, San Cayetano, San Juan de Río Seco, Sasaima, Simijaca, Susa, Útica, Venecia, Vergara, Vianí, Villeta.
HUILA	Aipe, Baraya, Colombia, Neiva, Palermo, Tello.
NARIÑO	Arboleda (Berruecos), Buesaco, Chachagüí, Consacá, El Tambo, Nariño, San Lorenzo, Yacuanquer.
NORTE DE SANTANDER	Abrego, Cáchira, Convención, El Carmen, Tibú.
QUINDIO	Armenia, Buenavista, Calarcá, Circasia, Córdoba, Filandia, Génova, La Tebaida, Montenegro, Pijao, Quimbaya, Salento.
RISARALDA	Belén de Umbria, Guática, Mistrató, Pereira, Santa Rosa de Cabal
TOLIMA	Alvarado, Anzoátegui, Atacó, Cajamarca, Casabianca, Coyaima, Cunday, Dolores, Fresno, Guamo, Herveo, Ibagué, Icononzo, Lérída, Libano, Murillo, Natagaima, Planadas, Prado, Purificación, Rioblanco, Roncesvalles, Rovira, Saldaña, Santa Isabel, Suárez, Venadillo, Villahermosa, Villarrica.
VALLE DEL CAUCA	Alcalá, Caicedonia, Cali, Calima (El Darién), El Cairo, Restrepo, Riofrio, Sevilla, Trujillo, Vies, Yotoco.

### ALERTA NARANJA: INCENDIOS DE LA COBERTURA VEGETAL

Amenaza moderada de ocurrencia de incendios de la cobertura vegetal en zonas de bosques, cultivos y pastos, localizados en los siguientes municipios y sectores aledaños

DEPARTAMENTO	MUNICIPIOS
ANTIOQUIA	Alejandro, Bello, Betania, Betulia, Carolina, Concepción, Guadalupe, Marinilla, Montebello, Pueblorrico, Santuario.
BOYACA	Gachantivá, San Miguel de Sema
CALDAS	Riosucio.
CAUCA	Mercaderes y Páez (Belalcázar).
CUNDINAMARCA	La Palma, Supatá, Villagómez.
NARIÑO	Samaniego.
NORTE DE SANTANDER	Ábrego y Cáchira.
RISARALDA	Quinchía y Marsella
SANTANDER	Capitanejo.
TOLIMA	Armero y San Luis.
VALLE DEL CAUCA	Argelia y Palmira.

Especial atención amerita los Parques Nacionales Naturales de los Nevados y de las Hermosas.

### ALERTA NARANJA: DESLIZAMIENTOS DE TIERRA

Se mantiene este nivel de alerta por deslizamientos de tierra áreas inestables localizadas en los departamentos:

DEPARTAMENTO	MUNICIPIOS
CUNDINAMARCA	Guayabetal.
HUILA	San Agustín.
NORTE DE SANTANDER	Chitágá y Toledo.

**ALERTA AMARILLA: INCREMENTO EN LOS AFLUENTES AL EMBALSE DE BETANIA**

De acuerdo con Emgesa S. A. - Enel, operador del embalse de Betania el cual a las 6:00 de la mañana de hoy emitió un comunicado, 96.88% correspondiente a la cota 560.54 msnm. El operador de la central Betania continúa en el monitoreo riguroso de las estaciones.

**REGIÓN PACÍFICA****ALERTA ROJA: INCENDIOS DE LA COBERTURA VEGETAL**

Amenaza alta de ocurrencia de incendios de la cobertura vegetal en zonas de bosques, cultivos y pastos, localizados en los siguientes municipios y sectores aledaños:

DEPARTAMENTO	MUNICIPIOS
CHOCÓ	El Carmen.

**ALERTA NARANJA: DESLIZAMIENTOS DE TIERRA**

Se mantiene este nivel de alerta por deslizamientos de tierra áreas inestables localizadas en los departamentos:

DEPARTAMENTO	MUNICIPIOS
CHOCO	Quibdó y Atrato (Yuto)

**REGIÓN ORINOQUIA****ALERTA ROJA: NIVELES ALTOS EN EL RÍO GUAVIARE**

El cauce principal del río Guaviare continúa con niveles altos, cercanos a valores críticos que podrían ocasionar afectaciones por inundaciones en los sectores ribereños más bajos del municipio de San José del Guaviare. El IDEAM mantiene la recomendación para que autoridades locales y pobladores ribereños del municipio de San José del Guaviare tomen las acciones necesarias y estén preparados ante posibles afectaciones por inundaciones. Debido al riesgo de que el municipio de San José del Guaviare quede parcialmente aislado como consecuencia del desbordamiento del río Guaviare, se previene a los pobladores en el sector limítrofe entre las veredas Playa Alta y Playa Nueva del municipio de Puerto Concordia Meta y la Vereda Puerto Colombia jurisdicción de San José.

**ALERTA ROJA: NIVELES ALTOS EN EL RÍO INÍRIDA**

En el río Inírida continúan ascendiendo lentamente y actualmente superan las cotas de afectación de zonas ribereñas bajas del municipio de Puerto Inírida. El IDEAM mantiene las recomendaciones para que pobladores ribereños y autoridades locales tomen las medidas preventivas pertinentes ante los impactos que pueda ocasionar el incremento del nivel del cauce principal del río Inírida, especialmente en el municipio de Puerto Inírida.

**ALERTA ROJA: NIVELES ALTOS EN EL RÍO ORINOCO.**

Aunque normales para la época, son sostenidos los incrementos de los niveles del río Orinoco y de varios de sus afluentes (se destacan los ríos Tomo, Tuparro, Inírida, Vichada y Guaviare); los niveles registrados se encuentran en varios puntos por encima de las cotas de desbordamiento, por lo cual se sugiere a la población de sectores bajos estar atentos ante la eventualidad de crecidas lentas. Especial recomendación para sectores bajos y de sabanas entre Puerto Carreño y Puerto Nariño (Vichada).

**ALERTA NARANJA: NIVELES ALTOS EN EL RÍO META**

El nivel del río Meta mantiene la tendencia de descenso de los últimos días, no obstante, permanece en el rango valores altos, por lo que sugiere la alerta, a la altura de la estación de Puente Lleras Municipio de Puerto López en la cuenca Alta del departamento del Meta.

**ALERTA ROJA: INCENDIOS DE LA COBERTURA VEGETAL**

Amenaza alta de ocurrencia de incendios de la cobertura vegetal en zonas de bosques, cultivos y pastos, localizados en los siguientes municipios y sectores aledaños:

DEPARTAMENTO	MUNICIPIOS
META	La Uribe.

**ALERTA NARANJA: DESLIZAMIENTOS DE TIERRA**

Se prevé una amenaza alta por deslizamientos de tierra áreas inestables localizadas en los departamentos:

DEPARTAMENTO	MUNICIPIOS
BOYACÁ	Aquitania, Cubará, Labranzagrande, Páez, Pajarito, Paya y Zetaquirá.
CASANARE	Aguazul, Chámeza, Nunchía y Yopal.
META	Acacias.

**REGIÓN AMAZÓNICA****ALERTA ROJA: INCENDIOS DE LA COBERTURA VEGETAL**

Amenaza alta de ocurrencia de incendios de la cobertura vegetal en zonas de bosques, cultivos y pastos, localizados en los siguientes municipios y sectores aledaños:

DEPARTAMENTO	MUNICIPIOS
CAQUETÁ	San Vicente del Caguán.

**ALERTA NARANJA: DESLIZAMIENTOS DE TIERRA.**

Se prevé una amenaza alta por deslizamientos de tierra áreas inestables localizadas en los departamentos:

DEPARTAMENTO	MUNICIPIOS
PUTUMAYO	Mocoa y San Francisco.
NARIÑO	Córdoba y Puerres.

**MAR CARIBE****ALERTA AMARILLA: POR OLEAJE Y VIENTO**

Durante la jornada se esperan vientos fuertes entre 20 y 30 nudos (36 – 56 Km/h) y altura del oleaje entre 2.0 y 4.0 metros, esta condición se presentará en el centro del mar Caribe colombiano. Por lo tanto, se recomienda a pescadores y usuarios de embarcaciones de poco calado consultar con las Capitanías de puerto antes de zarpar.

**OCEANO PACÍFICO****ALERTA NARANJA: POR TIEMPO LLUVIOSO**

En el transcurso del día de hoy y de mañana se esperan condiciones lluviosas, incluso con actividad eléctrica, al norte y centro del océano Pacífico colombiano. Por lo anterior, se sugiere a usuarios de embarcaciones menores consultar con las Capitanías de puerto en zonas de tempestad inminente.

Omar FRANCO TORRES, Director General  
Christian EUSCATEGUI COLLAZOS, Jefe Oficina del Servicio de Pronósticos y Alertas

\*\*\*\*\*

Profesionales en turno:

Óscar MARTÍNEZ, Gloria ARANGO, Carolina ROZO, Hanner ORJUELA, Jhon VALENCIA, Mauricio TORRES y Alberto PARDO.

Internet: <http://www.ideam.gov.co>

Correos electrónicos: [servicio@ideam.gov.co](mailto:servicio@ideam.gov.co), [alertasideam@ideam.gov.co](mailto:alertasideam@ideam.gov.co)

Carrera 10 N° 20 - 30 \*\* Piso 9, Bogotá, D.C.

Teléfono: 3527160 ext. 1334-1336.

Siganos en: Twitter: @IDEAMColombia; Facebook: [www.facebook.com/ideam.instituto](https://www.facebook.com/ideam.instituto)  
YouTube: Canal de Instituto IDEAM / <http://www.youtube.com/user/InstitutoIDEAM>

**ALERTA ROJA. PARA TOMAR ACCIÓN** Advierte a los sistemas de prevención y atención de desastres sobre la amenaza que puede ocasionar un fenómeno con efectos adversos sobre la población, el cual requiere la atención inmediata por parte de la población y de los cuerpos de atención y socorro. Se emite una alerta sólo cuando la identificación de un evento extraordinario indique la probabilidad de amenaza inminente y cuando la gravedad del fenómeno implique la movilización de personas y equipos, interrumpiendo el normal desarrollo de sus actividades cotidianas.

**ALERTA NARANJA. PARA PREPARARSE** Indica la presencia de un fenómeno. No implica amenaza inminente y como tanto es catalogado como un mensaje para informarse y prepararse. El aviso implica vigilancia continua ya que las condiciones son propicias para el desarrollo de un fenómeno, sin que se requiera permanecer alerta.

**ALERTA AMARILLA. PARA INFORMARSE** Es un mensaje oficial por el cual se difunde información. Por lo regular se refiere a eventos observados, reportados o registrados y puede contener algunos elementos de pronóstico a manera de orientación. Por sus características preteritas y futuras difiere del aviso y de la alerta, y por lo general no está encaminado a alertar sino a informar.

**CONDICIONES NORMALES** Indica que no existe ninguna clase de alerta para la región o zona mencionada.

°C: grados Celsius; m: metros; mm: milímetros; msnm: metros sobre nivel del mar;

Km/h: kilómetros sobre hora

GOES: Geostationary Operational Environmental Satellites (Satélite Geoestacionario Operacional Ambiental).

GOES-13 es el designado GOES-Este, localizado en 75° W sobre el ecuador geográfico.

HLC: hora local colombiana

PNN: Parque Nacional Natural; SFF: Santuario de Fauna y Flora